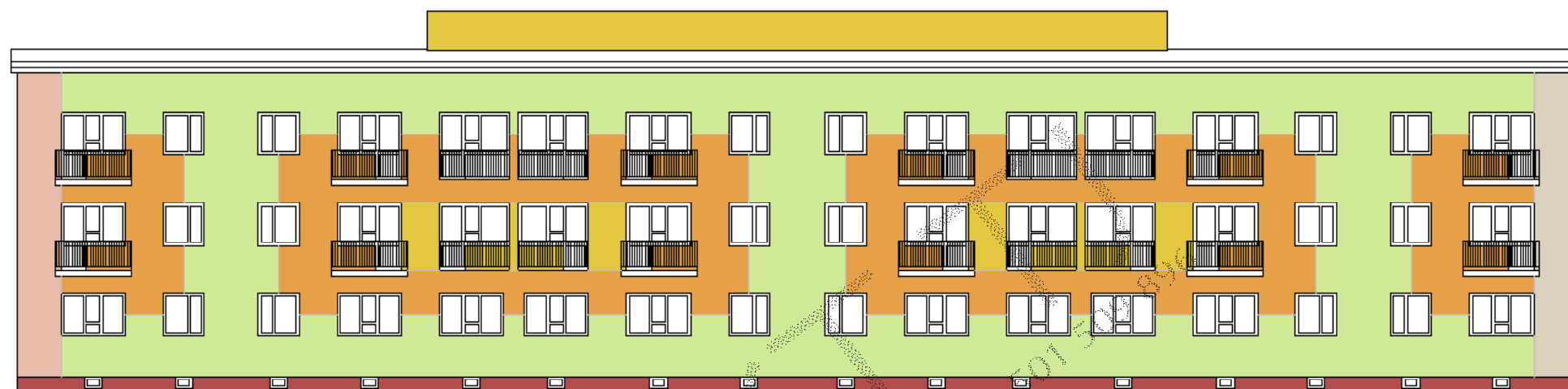
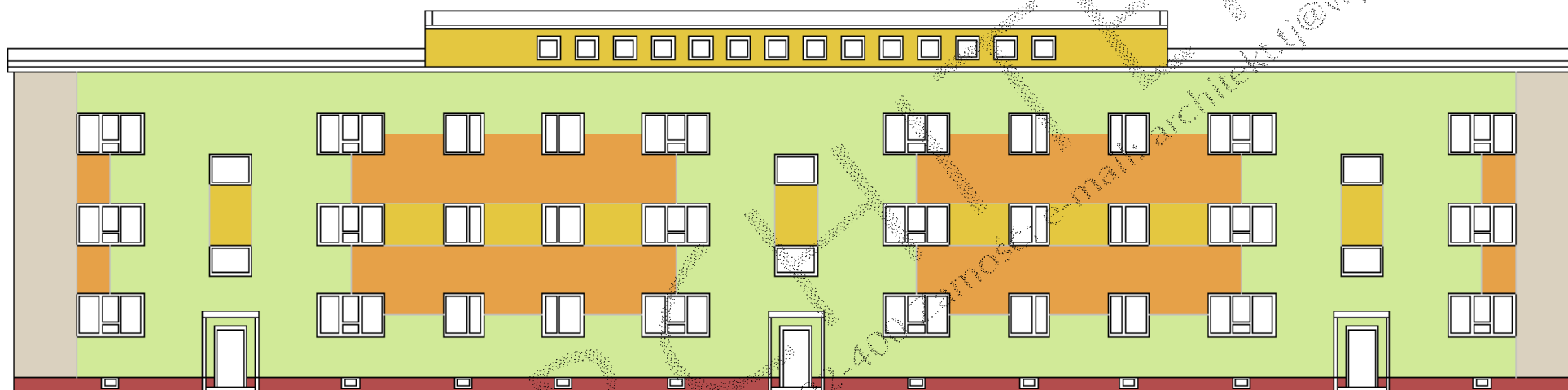


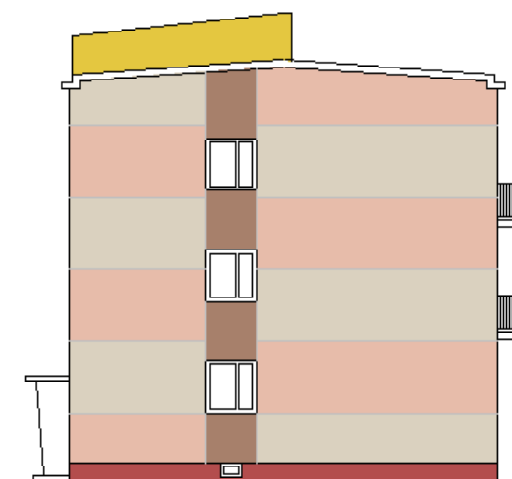
ELEWACJA BOCZNA - KOLORYSTYKA ISTNIEJĄCA



ELEWACJA DŁGOKONOWA - KOLORYSTYKA PROJEKTOWANA







ELEWACJA FRONTOWA - KOLORYSTYKA PROJEKTOWANA



ELEWACJA BOCZNA - KOLORYSTYKA ISTNIEJĄCA

PROJEKTOWANE KOLORY:

-  - K12510
-  - K12490
-  - K12210
-  - Marmurit nr 231

UWAGA!!!

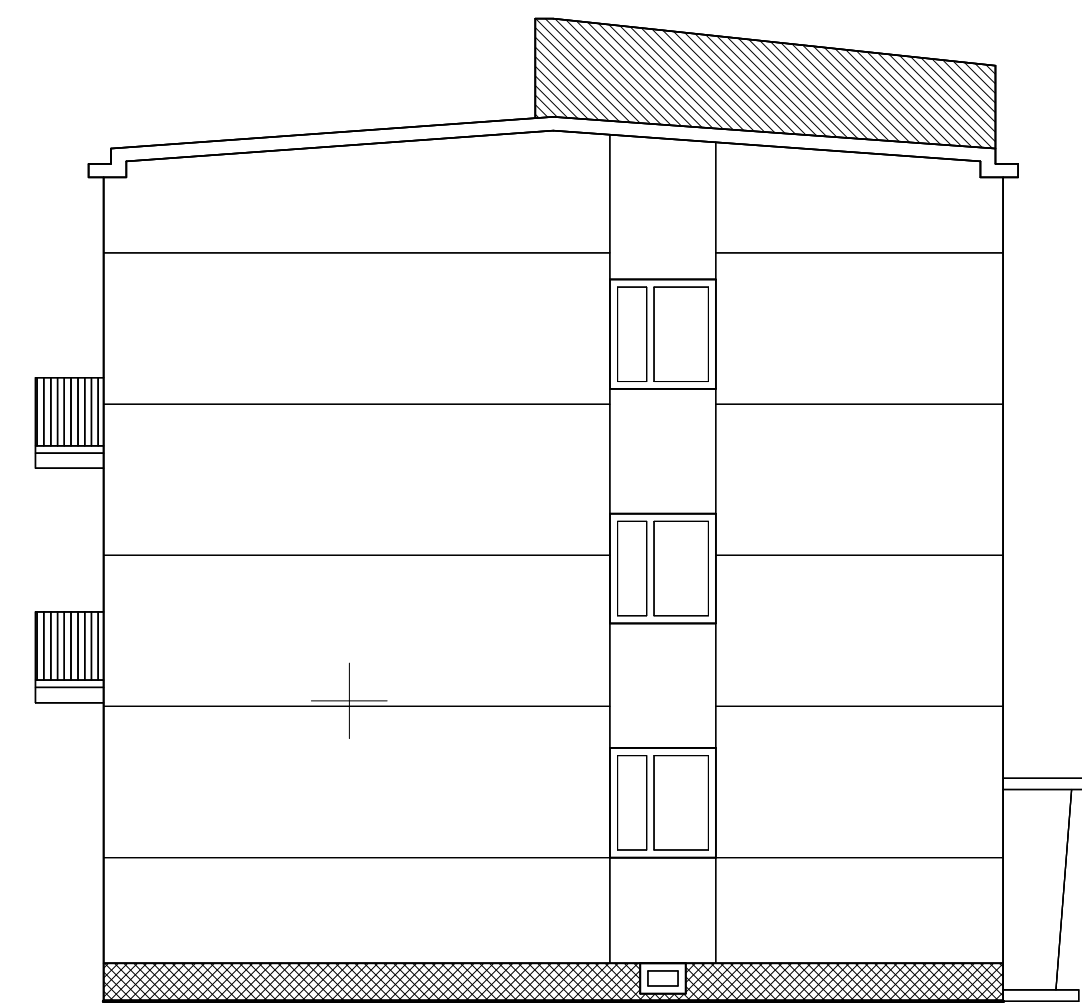
Cały zakres prac wykonać zgodnie z zasadami rzemiosła budowlanego, Polskich Norm Budowlanych i pod nadzorem osób do tego uprawnionych!

Rysunki architektoniczno-budowlane rozpatrywać wspólnie z całością dokumentacji projektowej.

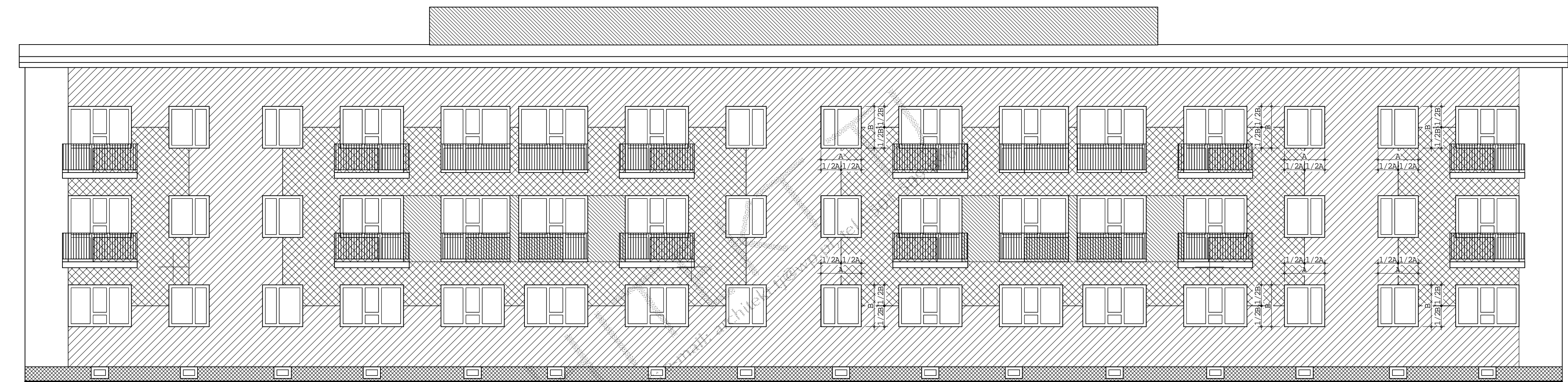
ARCHITEKT

 UL. PEOWIAKÓW 32/23
 22-400 ZAMOŚĆ
 e-mail: architekt.tj@vp.pl
 tel. 501 509 896

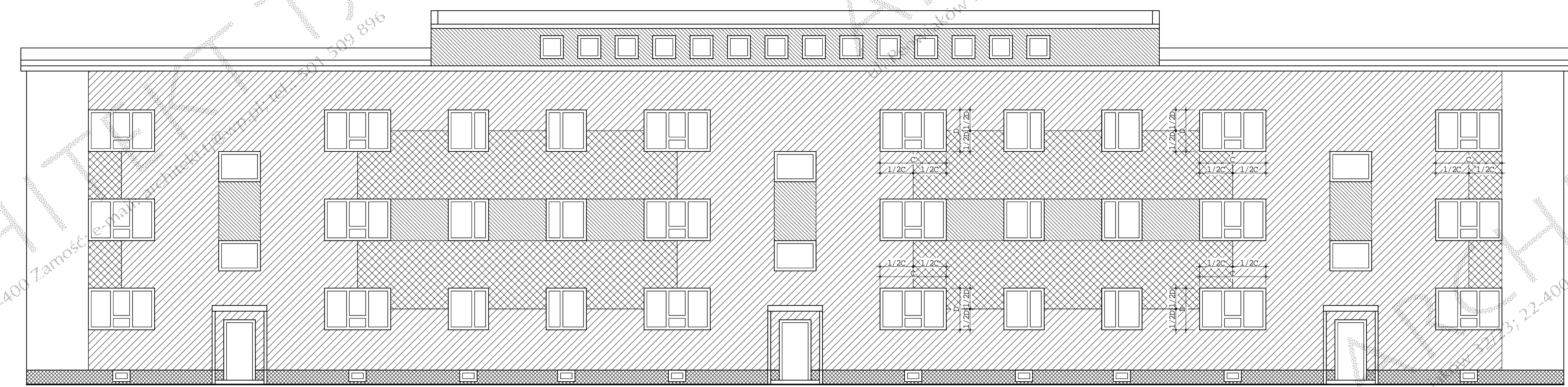
| | | | |
|----------------|---|--------------|-------------|
| TEMAT RYSUNKU: | KOLORYSTYKA ELEWACJI - KOLOR | SKALA | prop. |
| NAZWA OBIEKTU: | KOLORYSTYKA ELEWACJI BUDYNKU MIESZKALNEGO WIELORODZINNEGO | | RYSunEK NR: |
| ADRES OBIEKTU: | UL. PEOWIAKÓW 14, 22-400 ZAMOŚĆ | | K2 |
| INWESTOR: | WSPÓLNOTA MIESZKANIOWA UL. PEOWIAKÓW 14, 22-400 ZAMOŚĆ | | |
| PROJEKTOWAŁ: | mgr inż. arch. TOMASZ JASEK - 10/LOIA/04 | ARCHITEKTURA | 5 - 2008 |
| SPRAWDZIŁ: | - | ARCHITEKTURA | 5 - 2008 |



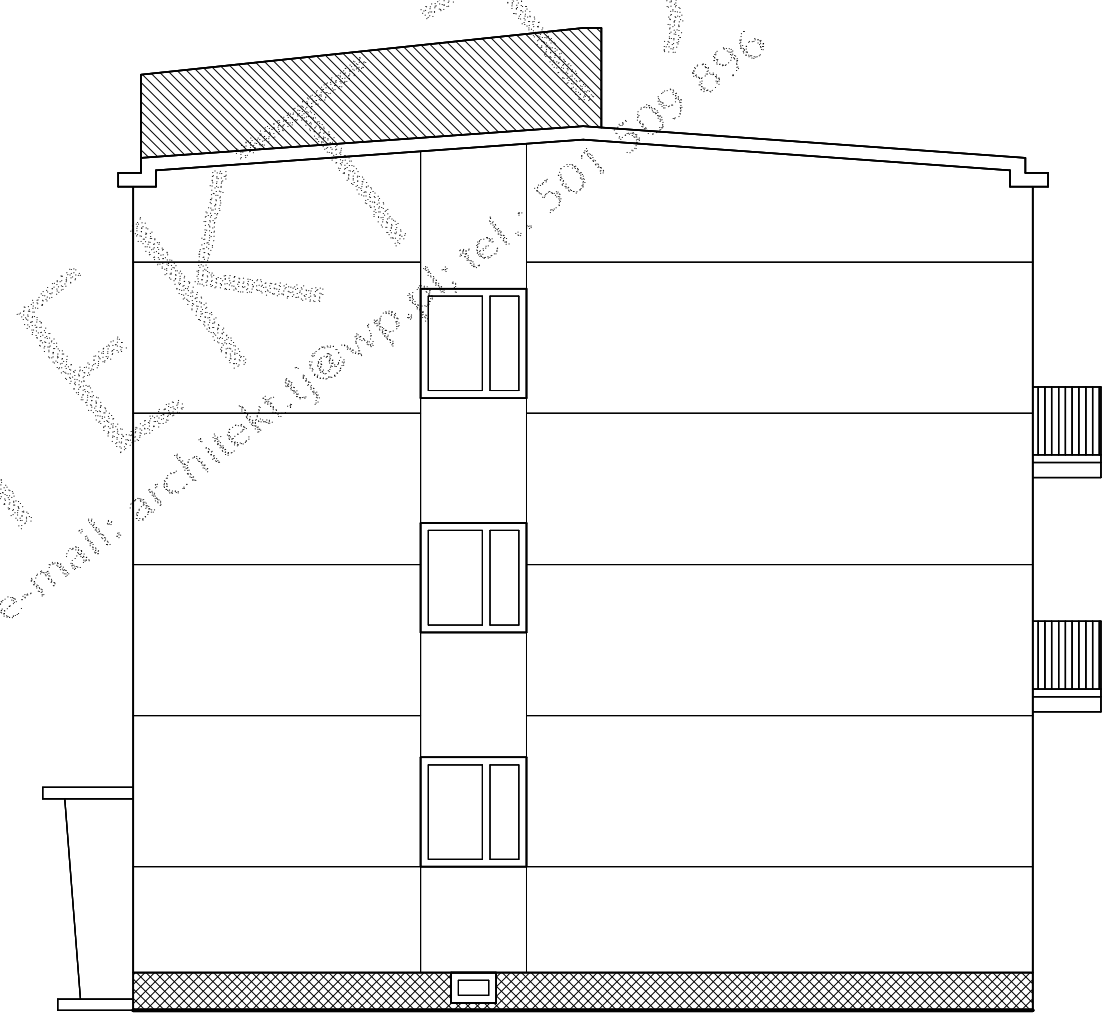
ELEWACJA BOCZNA - KOLORYSTYKA ISTNIEJĄCA



ELEWACJA BALKONOWA - KOLORYSTYKA PROJEKTOWANA



ELEWACJA FRONTOWA - KOLORYSTYKA PROJEKTOWANA



ELEWACJA BOCZNA - KOLORYSTYKA ISTNIEJĄCA

PROJEKTOWANE KOLORY:

- K12510
- K12490
- K12210
- Marmurit nr 231

UWAGA!!!
 Cały zakres prac wykonać zgodnie z zasadami rzemiosła budowlanego, Polskich Norm Budowlanych i pod nadzorem osób do tego uprawnionych!
 Rysunki architektoniczno-budowlane rozpatrywać wspólnie z całością dokumentacji projektowej.



| | | | |
|----------------|---|----------------|--|
| TYTUŁ RYSUNKU: | KOLORYSTYKA ELEWACJI - RYSUNEK TECHNICZNY | SKALA: | 1:100 |
| NAZWA OBIEKTU: | KOLORYSTYKA ELEWACJI BUDYNKU MIESZKALNEGO WIELORODZINNEGO | ROK WYKONANIA: | 2008 |
| ADRES OBIEKTU: | UL. PEOWIAKÓW 14, 22-400 ZAMOŚĆ | NUMER RYSUNKU: | K3 |
| INWESTOR: | WSPÓLNOTA MIESZKANIOWA UL. PEOWIAKÓW 14, 22-400 ZAMOŚĆ | PROJEKTOWAŁ: | mgr inż. arch. TOMASZ JASEK - 10/LOIA/04 |
| PROJEKTOWAŁ: | mgr inż. arch. TOMASZ JASEK - 10/LOIA/04 | ARCHITEKTURA: | 5 - 2008 |
| OPRACOWAŁ: | - | ARCHITEKTURA: | 5 - 2008 |