

ODPOWIEDŹ NA ZAPYTANIE WYKONAWCY DOTYCZĄCE SIWZ

w postępowaniu o udzielenie zamówienia prowadzonego w trybie przetargu nieograniczonego na wykonanie termomodernizacji budynku mieszkalnego przy ul. Lwowskiej 53 w Zamościu. Nr sprawy - 5/PN/WM/r.b./2009

W związku z pytaniami jednego z oferentów Zakład Gospodarki Lokalowej w Zamościu wyjaśnia:

1. Czy Zamawiający przewiduje wymianę drzwi wejściowych aluminiowych wraz z doświetleniem? Przedmiar Robót uwzględnia wymianę tylko doświetla O-2, natomiast zestawienie ślusarki drzwiowej A19 zawiera i sugeruje wymianę również drzwi wejściowych aluminiowych. Proszę o ewentualne uzupełnienie Przedmiaru Robót, dodatkowo proszę o potwierdzenie iż doświetla O-2 ma być wykonane jako PCV w kolorze brązowym.

Zamawiający nie przewiduje wymiany istniejących drzwi aluminiowych a jedynie wymianę naświetla. Konstrukcja naświetla z PCV w kolorze brązowym.

2. Prosimy o uzupełnienie Przedmiaru Robót o łączniki mechaniczne niezbędne do zamocowania izolacji termicznej stropodachu i pokrycia z papy do podłoża w ilości średniej co najmniej 5sztuk/m².

W kosztorysie ofertowym w pozycjach dotyczących izolacji cieplnej stropodachu wprowadzić jako dodatkowy materiał łączniki mechaniczne w ilości 6 szt/m²

3. Prosimy o wyjaśnienie rozbieżności pomiędzy Specyfikacją Techniczną Wykonania i Odbioru Robót a Przedmiarem Robót. Specyfikacja Techniczna w pkt. 7.0 zakłada wykonanie opaski z kostki brukowej gr, 6cm, natomiast Przedmiar Robót w póź. 5§ zakłada gr. kostki 4cm. Jaka grubość kostki brukowej przyjąć? Dodatkowo prosimy o uzupełnienie Przedmiaru Robót o pozycje uwzględniającą pogrubienie podsypki piaskowej do gr, 15cm

Należy przyjąć kostkę brukową grubości 6 cm. Typ kostki „Behaton”. Do kosztorysu ofertowego wprowadzić dodatkowo pozycję dotyczącą pogrubienia podsypki piaskowej o 5 cm wg pozycji katalogowej KNR 2-31/105/2, obmiar wg poz. 56 kosztorysu ofertowego -39,048m².

4. Prosimy o wyjaśnienie rozbieżności pomiędzy Projektem Budowlanym, Opisem Technicznym a Przedmiarem Robót. Projekt Budowlany na rys. A17 i Opis Techniczny w pkt. 5.2 i 5.4.1 jako izolację termiczną stropodachu zakłada styropian ekstrudowany/?/ natomiast Przedmiar Robót w póź. 17 i 18 styropian EPS 200-036 ekspandowany/?/. Styropian ekstrudowany jako materiał o obniżonej nasiąkliwości przyjęty został w póź, 51 Przedmiaru Robót jako izolację cokołów. Czy docieplenie stropodachu ma być również wykonane styropianem ekstrudowanym?

W załączeniu przedkładamy poprawiony rysunek dotyczący poruszanego problemu. Należy zastosować Styropian parking (dawny EPS-200-036) w dwu warstwach. Pierwsza 10 cm lub 12 cm bez laminatu, druga jednostronnie laminowana grubości 5 cm . Jako warstwę ocieplającą cokół zastosować Styropian Silver fundament.

5. Czy Zamawiający przewiduje montaż trójkątnych klinów styropianowych? Kliny styropianowe są niezbędną obróbką pozwalającą na bezpieczne wywiniecie papy na płaszczyzny pionowe /attyki, ściany, kominy/. Wiąże się to z koniecznością wykonania dodatkowych obróbek z papy termozgrzewalnej. Prosimy o ewentualne uzupełnienie Przedmiaru Robót

W tym przypadku nie przewidujemy stosowania klinów styropianowych, wyoblenia należy uzyskać przez odpowiednie profilowanie warstw styropianu.

6. Czy Zamawiający przewiduje wykonanie nowych obróbek blacharskich ścian kolankowych i kominów? Przedmiar Robót nie uwzględnia wykonania nowych obróbek natomiast jest to niezbędne ze względów technologicznych o czym wspomina również pkt 8 Opisu Technicznego.

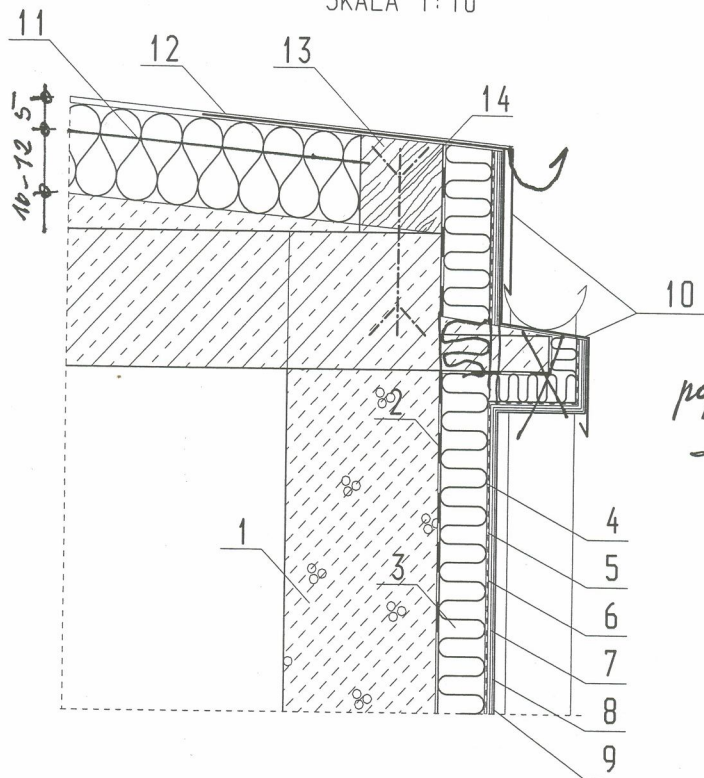
Wg rysunku zamiennego, do likwidacji idzie gzyms w poziomie dachu. W związku z tym obróbki blacharskie gzymsu nie będą realizowane, w zamian można je będzie wykorzystać w innych sytuacjach. Szczegółowe rozliczenie nastąpi w trakcie robót. Dla celów ofertowania przyjąć ilości z przedmiaru.

RÓWNIK
u Technicznego
mgr inż. Marek Biłski

Załącznik - rysunek zamienny

METODA "LEKKA - MOKRA"
SYSTEM BOLIX

POŁĄCZENIE Z GZYMSEM
SKALA 1:10



- 1 - ISTNIEJĄCA ŚCIANA
- 2 - KLEJ DO STYROPIANU "BOLIX Z"
- 3 - PŁYTY STYROPIANOWE NEOPOR GR. 11cm
- 4 - KLEJ DO WARSTWY ZBROJONEJ "BOLIX U"
- 5 - SIATKA Z WŁÓKNA SZKLANEGO
- 6 - PODKŁAD TYNKARSKI "BOLIX OP"
- 7 - TYNK MINERALNY "BOLIX MP KA 15"
- 8 - PREPARAT GRUNTUJĄCY "BOLIX SIG"
- 9 - FARBA SILIKONOWA ELEACYJNA "BOLIX SIL"
- 10- BLACHA STALOWA OCYNKOWANA GR. 0,55mm
- 11- STYROPIAN EKSTRUDOWANY 12cm (17cm) + 5cm strop. paleniskowy
- 12- POKRYCIE PAPIOWE - SYSTEM DKD
- 13- ELEMENT DREWNIANY 15x15cm (17x17cm)
- 14- KOTWA HILTI HST 12x25 co 50cm

URZĄD MIASTA ZAMOŚĆ
Wydział Planowania Przestrzennego,
Budownictwa i Ochrony Zabytków

PRZEDMIOT:	POŁĄCZENIE Z GZYMSEM		NUMER KOLEJNY:	A17
NAZWA OBIEKTU:	BUDYNEK MIESZKALNY WIELORODZINNY		SKALA 1:10	
ADRES:	22-400 ZAMOŚĆ ul. LWOWSKA 53			
INWESTOR:	WSPÓLNOTA MIESZKANIOWA ul.LWOWSKA 53 22-400 ZAMOŚĆ			
PROJEKTOWAŁ:	inż. JAN SIEJKA UAMB-II-7342/84/92	KONSTRUKCJA	11.2008	<i>Głogowski</i>
OPRACOWAŁ:	mgr inż. PIOTR SIEJKA LUB/0278/PWOK/05	KONSTRUKCJA	11.2008	